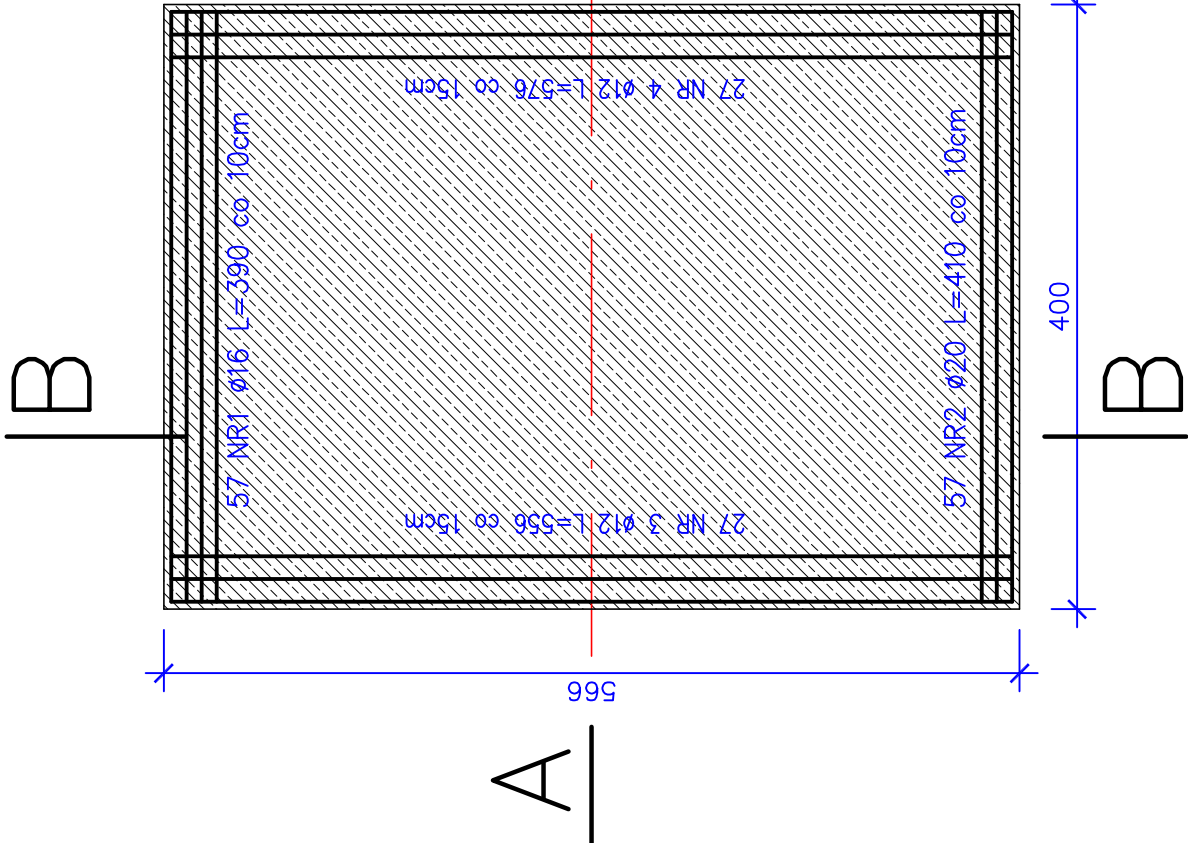


RZUT Z GÓRY

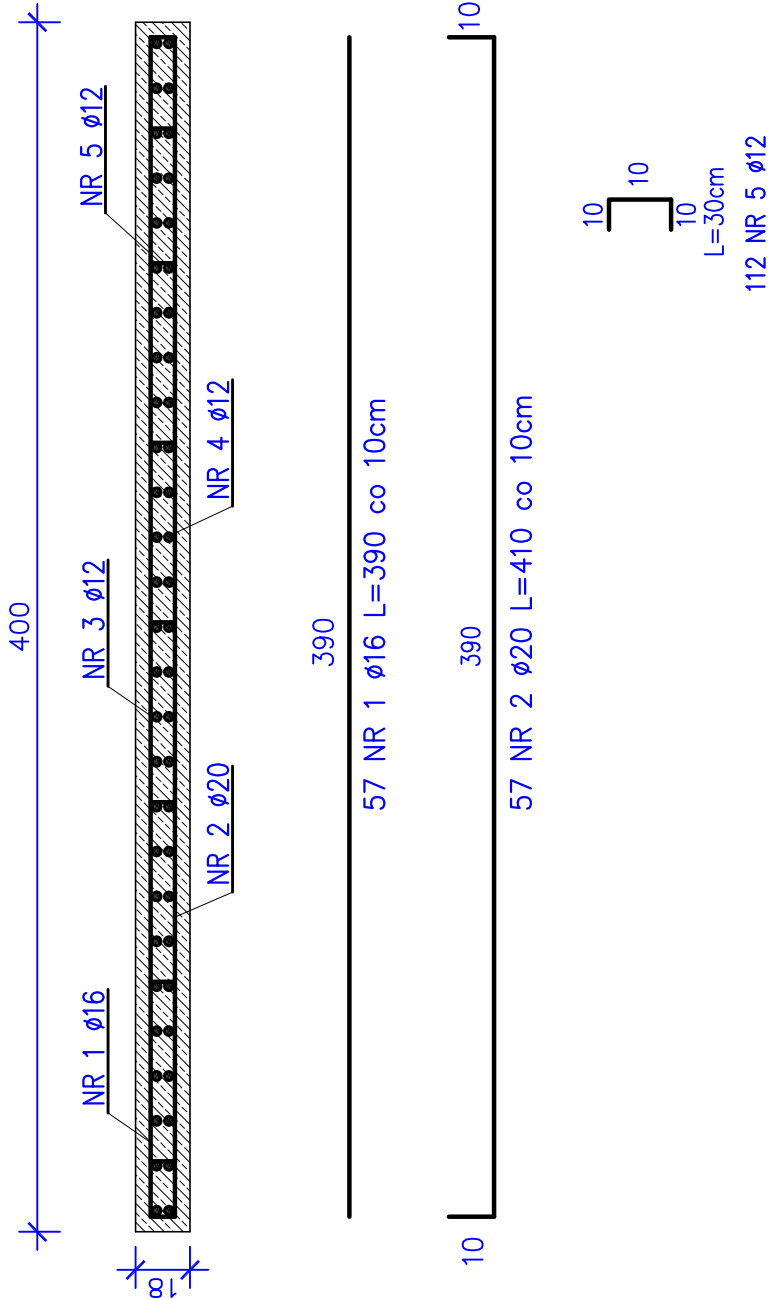
Skala 1:50



ZBROJENIE PŁYTY PRZEJŚCIOWEJ

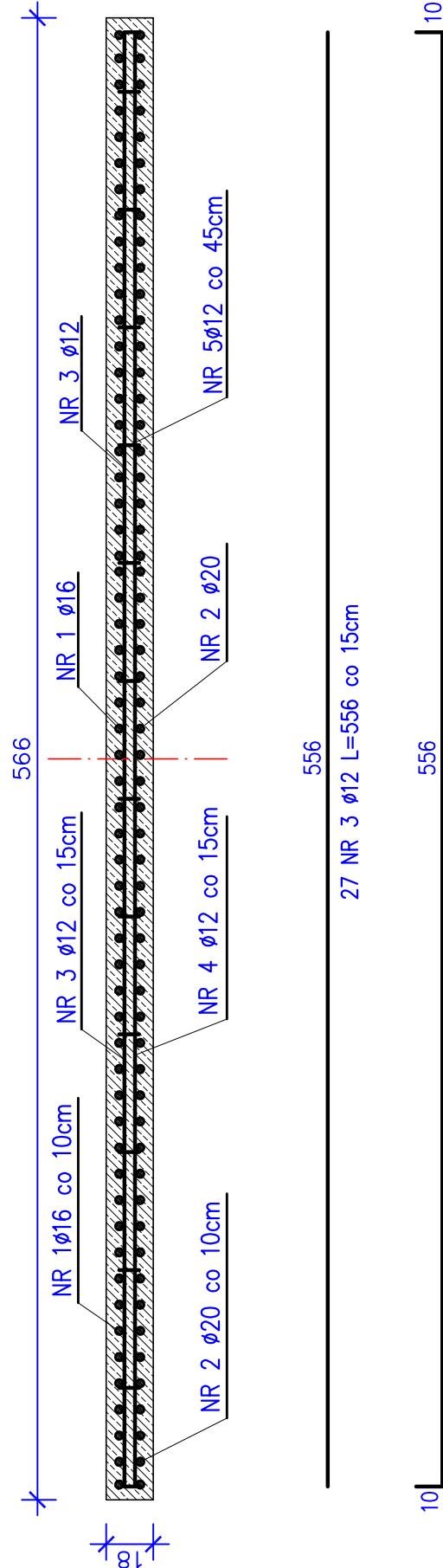
Skala 1:25

Przekrój A–A



Przekrój B–B

SKALA 1:25



ZESTAWIENIE STALI

| Nr                 | ø  | Długość | Ilość  | Długość łączna [m] |        |
|--------------------|----|---------|--------|--------------------|--------|
| pręta              | 1  | pręta   |        | ø12                | ø16    |
|                    |    |         |        |                    |        |
|                    |    | [mm]    |        | [szk]              | 18G2–b |
| 1                  | 20 | 390     | 57     |                    | 222,30 |
| 2                  | 16 | 410     | 57     |                    | 233,70 |
| 3                  | 12 | 556     | 27     |                    | 150,12 |
| 4                  | 12 | 576     | 27     |                    | 155,52 |
| 5                  | 12 | 30      | 112    |                    | 33,60  |
| Długość łączna     |    | (m)     | 339,24 | 233,70             | 222,30 |
| Masa 1m            |    | (kg)    | 0,888  | 1,58               | 2,47   |
| Razem              |    | (kg)    | 301,25 | 369,25             | 549,08 |
| Ogółem dla 1 płyty |    | (kg)    |        | 1120,0             |        |
| Dla 2 płyt         |    | (kg)    |        | 2240,0             |        |

| ELEMENT                            | jedn. | ilość dla 1 płyty | ilość dla 2 płyt |
|------------------------------------|-------|-------------------|------------------|
| Płyta przejściowa beton kl. C30/37 | m³    | 4,1               | 8,2              |

UWAGI:

- Powierzchnie stykające się z gruntem zabezpieczyć za pomocą izolacji bitumicznej lekkiej
- Płyty przejściowe wykonać zgodnie z kartą NAS 6.1 Katalogu Detali Mostowych

|  |   |   |  |                      |
|--|---|---|--|----------------------|
|  | <b>BIURO PROJEKTOWE</b><br>98-220 Zdunska Wola, ul. Sieradzka 13<br>E-mail: wektor.jb@wp.pl<br>kom. 601-289-876                                       |   | INWESTOR<br><b>Gmina Konopnica</b><br>98-313 Konopnica, ul. Rynek 15 |                      |
|  | Obiekt: Rozbiórka mostu i budowa kładki na rzece Oleśnica w ciągu drogi gminnej nr 114212E wraz z dojazdami w miejscowości Mała Wieś, Gmina Konopnica |   | <b>PW</b>  |                      |
| Rysunek: Działki nr: 260; 268; 294. Obręb 0012 Mała Wieś   |   | Płyta przejściowa                           |  | Skala<br><b>1:25</b> |
| Projektant<br>mgr inż. Józef Borkiewicz<br>Sprawdził<br>mgr inż. Bogusław Orzeł<br>Opracował<br>mgr inż. Rafał Stanuszek<br>Brańza | Imię i nazwisko<br>Nr uprawnień<br>25/00/WŁ<br>225/01/WŁ<br>Mostowa   | Specjalność<br>konstr.-bud.<br>konstr.-bud. | Podpis   | <b>13</b>            |
|  |   |   |  |                      |
|  |   |   |  |                      |
|  |   |   |  |                      |